

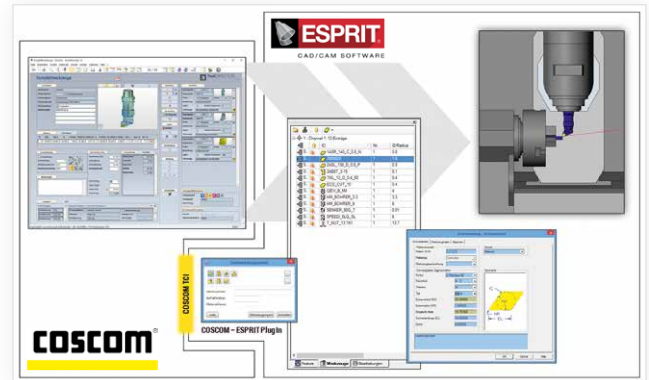
COSCOM connected & ESPRIT CAD/CAM

Lückenloser Datenprozess rund um CAD/CAM-Systeme

Das COSCOM ToolManagement-System ToolDIRECTOR VM liefert Werkzeugdaten für ESPRIT CAD/CAM. Der COSCOM Datenplattformgedanke setzt sich erfolgreich mit der aktuellen Integration von ESPRIT CAD/CAM fort. Alle Vorteile der zielsystemunabhängigen COSCOM TCI-Technologie konnten bei dieser partnerschaftlichen Umsetzung berücksichtigt werden.

Die systemunabhängige Datenplattform zur Kommunikation zwischen ToolManagement-System und CAD/CAM-Zielsysteme ist die Lösung im Sinne der Industrie 4.0 Datenvernetzungsstrategien.

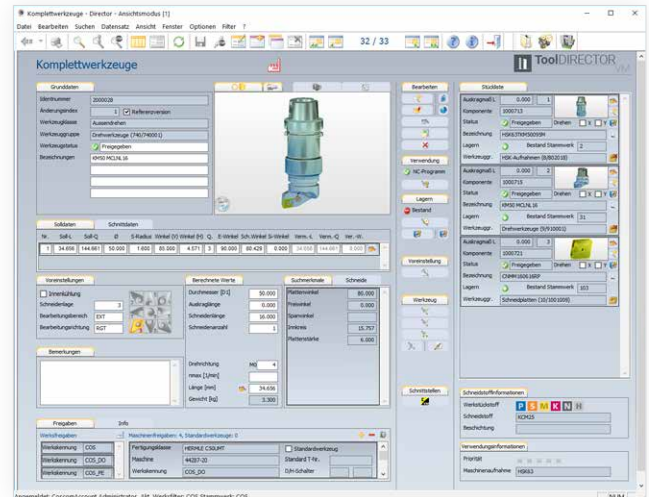
Der COSCOM ToolDIRECTOR VM und FactoryDIRECTOR VM sind die Basis für ein erfolgreiches Werkzeug- und Fertigungsdatenmanagement in der Fertigung. Diese Systeme ermöglichen eine bedarfsgerechte Digitalisierung im Shopfloor bis zur CNC-Werkzeugmaschine. Mit ESPRIT CAD/CAM konnte ein weiterer Baustein erfolgreich in das COSCOM Digitalisierungskonzept integriert werden.



Die COSCOM TCI Datenplattform verbindet ESPRIT CAD/CAM in den COSCOM Werkzeug- und Fertigungsdatenprozess - bis hin zur Rüstvorbereitung im operativen Shopfloor-Umfeld.

COSCOM connected & ESPRIT CAD/CAM – Highlights und Nutzen auf einem Blick

- Zielsystemunabhängige COSCOM TCI-Technologie zur Standardisierung der Schnittstellen-Thematik zwischen ToolManagement und CAD/CAM-Systemen
- Spezifische ESPRIT CAD/CAM Werkzeuggrafiken werden aus dem universellen TCI-Datencontainer gelesen
- Direkter Zugriff während der CAM-Programmierung auf Komplettwerkzeuge aus dem COSCOM ToolDIRECTOR VM
- Start von ESPRIT CAD/CAM aus FactoryDIRECTOR VM mit automatischer Informationsbereitstellung (Maschine, Material, NC-Programmname, usw.)
- Erzeugung einer intelligenten Datenbank-Werkzeugliste und Verknüpfung zum postprozessierten NC-Programm im FactoryDIRECTOR VM
- Zuführung der logischen Werkzeug- und NC-Programminformationen an die weiterführenden Shopfloor-Prozesse (Werkzeugausgabe, Werkzeugvermessung und Rüstvorbereitung)



Während der CAM-Programmierung wird direkt auf die Komplettwerkzeuge aus dem COSCOM ToolDIRECTOR VM zugegriffen.

- CAD/CAM-Software
- Maschinensimulation
- Werkzeugverwaltung
- CAM-Datenmanagement
- DNC-Software
- Prozess-Consulting



Ansprechpartner - COSCOM weltweit

Zentrale Deutschland
COSCOM Computer GmbH
Anzinger Straße 5
85560 Ebersberg, Germany
Telefon: +49 (8092) 2098 - 0
Telefax: +49 (8092) 2098 - 900
E-Mail: info@coscom.de

Geschäftsstelle Süd-West
COSCOM Computer GmbH
Curiestraße 2
70563 Stuttgart, Germany
Telefon: +49 (8092) 2098 - 350
Telefax: +49 (8092) 2098 - 900
E-Mail: info@coscom.de

Geschäftsstelle West
COSCOM Computer GmbH
Schleefstraße 4
44287 Dortmund, Germany
Telefon: +49 (231) 7599 - 00
Telefax: +49 (231) 7599 - 12
E-Mail: info@coscom.de

Geschäftsstelle Nord
COSCOM Computer GmbH
Woltorfer Straße 77c
31224 Peine, Germany
Telefon: +49 (5171) 50581 - 0
Telefax: +49 (5171) 50581 - 19
E-Mail: info@coscom.de

Zentrale Österreich
COSCOM Computer GmbH
Businesspark Pucking-Ost, Hobelweg 4
4055 Pucking, Austria
Telefon: +49 (8092) 2098 - 273
Telefax: +49 (8092) 2098 - 900
E-Mail: info@coscom.at

Zentrale Schweiz
COSCOM GmbH
Eichweid 5
6203 Sempach Station, Switzerland
Telefon: +41 (62) 74810 - 00
Telefax: +41 (62) 74810 - 09
E-Mail: info@coscom.ch

Zentrale Frankreich
COSCOM France S.a.r.L
11 rue de la Haye
67300 Schiltigheim, France
Telefon: +33 (388) 185410
Telefax: +33 (388) 819277
E-Mail: info@coscom.fr

Zentrale Tschechien
COSCOM Computer s.r.o.
Chlumecká 1539/7
19800 Praha-Kyje, Czech Republic
Telefon: +420 (2) 818621 - 79
Telefax: +420 (2) 818621 - 86
E-Mail: info@coscom.cz

Zentrale Polen
COSCOM Polska sp. z.o.o.
ul. Barona 30 lok.324
43-100 Tychy, Poland
Telefon: +48 (32) 7333781, 7009035
Telefax: +48 (32) 7202554
E-Mail: info@coscom.pl